

Consulting



Display-/  
Präsentverpackung



Transportverpackung



Henne Verpackung GmbH & Co. KG • Franz-Stickan-Straße 1 • D-28197 Bremen

Jamon.de GmbH  
Schinkenstraße 16

33415 Verl

**Henne**  
V e r p a c k u n g

Franz-Stickan-Straße 1  
D-28197 Bremen

Telefon: (0421) 169 40-0  
Telefax: (0421) 169 40-17

info@henneverpackung.de  
www.henneverpackung.de

Bremen, 24.09.2024

## Produktsicherheitsverordnung 2023/988

anliegend erhalten Sie die ergänzende Herstellerinformationen unseres Lieferanten zur Produktsicherheitsverordnung 2023/988 für Produkte, die unter den Geltungsbereich der GPRS fallen:

- **JAMON-HALTER 1 = Schinkengestell aus Holz mit Metallbefestigungen und Schrauben + Schinkenmesser Art. Nr. 493214A**

### Produktbeschreibung:

#### Product description 493214a Ham holder-nature:

Include: 1pc pine wood board with varnish, 1pc steel holder, 3pcs screw set

Pine wood board: 25cmx12.5cmx1.7cm

Screw: carbon steel, zincification

Steel holder: Iron painting

Color box size: 315mmx145mmx85mm

Including: knife with plastic handle-small size

Plastic PP handle length: 110mm, S/S 420 blade

length: 177mm, blade thickness 1.2mm, HRC55



Es gelten unsere Verkaufs- und Lieferungsbedingungen, auch nachzulesen auf [www.henneverpackung.de](http://www.henneverpackung.de)

**Handelsregister:** Bremen HRA 23429

**PHG:** Henne Verwaltungs GmbH

**Handelsregister:** Bremen HRB 7447

**Geschäftsführer:** Thomas Henne

**Steuer-Nr.** 60 162 01381 **Ust.-IdNr.** DE235702830

### Bankverbindungen:

Die Sparkasse Bremen

Kreissparkasse Syke

Commerzbank

BIC SBREDE22XXX

BIC BRLADE21SYK

BIC COBADEFFXXX

IBAN DE89 2905 0101 0001 1060 79

IBAN DE79 2915 1700 1012 0010 51

IBAN DE16 2904 0090 0102 3464 00

 <https://www.facebook.com/henneverpackung>

 <https://www.instagram.com/henneverpackung>

Consulting



Display-/  
Präsentverpackung



Transportverpackung



Henne Verpackung GmbH & Co. KG • Franz-Stickan-Straße 1 • D-28197 Bremen

**Henne**  
V e r p a c k u n g

Franz-Stickan-Straße 1  
D-28197 Bremen

Telefon: (0421) 169 40-0  
Telefax: (0421) 169 40-17

info@henneverpackung.de  
www.henneverpackung.de

## Sicherheitsbescheinigungen: Certifikation of painting:

Im Anhang senden wir Ihnen die uns zur Verfügung gestellte Herstellerinformation Test Report  
Certifikation of painting für:  
**JAMON-HALTER 1 = Schinkengestell aus Holz mit Metallbefestigungen und Schrauben +  
Schinkenmesser Art. Nr. 493214A.**

### Test Report

No. CANEC1804903602 A01

Date: 29 Mar 2018

Page 1 of 5

**This report is to supersede test report CANEC1804903601**

The following sample(s) was/were submitted and identified on behalf of the clients as : Zaponlacquer

SGS Job No. : CP18-013025 - GZ

Date of Sample Received : 22 Mar 2018

Testing Period : 22 Mar 2018 - 27 Mar 2018

Test Requested : Selected test(s) as requested by client.

Test Method : Please refer to next page(s).

Test Results : Please refer to next page(s).

Conclusion : Based on the performed tests on submitted sample(s), the results of Cadmium, Lead, Mercury, Hexavalent chromium, Polybrominated biphenyls (PBBs), Polybrominated diphenyl ethers (PBDEs) do not exceed the limits as set by RoHS Directive (EU) 2015/863 amending Annex II to Directive 2011/65/EU.

Signed for and on behalf of

Merry Lv  
Approved Signatory

Es gelten unsere Verkaufs- und Lieferungsbedingungen, auch nachzulesen auf [www.henneverpackung.de](http://www.henneverpackung.de)

**Handelsregister:** Bremen HRA 73479

**PHG:** Henne Verwaltungs GmbH

**Handelsregister:** Bremen HRB 7447

**Geschäftsführer:** Thomas Henne

**Steuer-Nr.** 60 162 01381 **Ust.-IdNr.** DE235702830

**Bankverbindungen:**

Die Sparkasse Bremen

Kreissparkasse Syke

Commerzbank

BIC SBREDE22XXX

BIC BRLADE21SYK

BIC COBADEFFXXX

IBAN DE89 2905 0101 0001 1060 79

IBAN DE79 2915 1700 1012 0010 51

IBAN DE16 2904 0090 0102 3464 00



<https://www.facebook.com/henneverpackung>



<https://www.instagram.com/henneverpackung>

Consulting



Display-/  
Präsentverpackung



Transportverpackung



Henne Verpackung GmbH & Co. KG • Franz-Stickan-Straße 1 • D-28197 Bremen

**Henne**  
V e r p a c k u n g

Franz-Stickan-Straße 1  
D-28197 Bremen

Telefon: (0421) 169 40-0  
Telefax: (0421) 169 40-17

info@henneverpackung.de  
www.henneverpackung.de

## Test Report

No. CANEC1804903602 A01

Date: 29 Mar 2018

Page 2 of 5

Test Results :

Test Part Description :

**Specimen No.**  
SN 1

**Sample ID**  
CAN-18-049036.001

**Description**  
Transparent liquid

Remarks :

- (1) 1 mg/kg = 0.0001%
- (2) MDL = Method Detection Limit
- (3) ND = Not Detected ( < MDL )
- (4) "-" = Not Regulated

Es gelten unsere Verkaufs- und Lieferungsbedingungen, auch nachzulesen auf [www.henneverpackung.de](http://www.henneverpackung.de)

**Handelsregister:** Bremen HRA 23429

**PHG:** Henne Verwaltungs GmbH

**Handelsregister:** Bremen HRB 7447

**Geschäftsführer:** Thomas Henne

**Steuer-Nr.** 60 162 01381 **Ust.-IdNr.** DE235702830

**Bankverbindungen:**

Die Sparkasse Bremen

Kreissparkasse Syke

Commerzbank

BIC SBREDE22XXX

BIC BRLADE21SYK

BIC COBADEFFXXX

IBAN DE89 2905 0101 0001 1060 79

IBAN DE79 2915 1700 1012 0010 51

IBAN DE16 2904 0090 0102 3464 00



<https://www.facebook.com/henneverpackung>



<https://www.instagram.com/henneverpackung>

Consulting



Display-/  
Präsentverpackung



Transportverpackung



Henne Verpackung GmbH & Co. KG • Franz-Stickan-Straße 1 • D-28197 Bremen

# Henne

V e r p a c k u n g

Franz-Stickan-Straße 1  
D-28197 Bremen

Telefon: (0421) 169 40-0  
Telefax: (0421) 169 40-17

info@henneverpackung.de  
www.henneverpackung.de

## RoHS Directive (EU) 2015/863 amending Annex II to Directive 2011/65/EU

Test Method : With reference to IEC 62321-4:2013+A1:2017, IEC62321-5:2013, IEC62321-7-2:2017 and IEC 62321-6:2015 analyzed by ICP-OES , UV-Vis and GC-MS .

<u>Test Item(s)</u>	<u>Limit</u>	<u>Unit</u>	<u>MDL</u>	<u>001</u>
Cadmium (Cd)	100	mg/kg	2	ND
Lead (Pb)	1,000	mg/kg	2	ND
Mercury (Hg)	1,000	mg/kg	2	ND
Hexavalent Chromium (CrVI)	1,000	mg/kg	8	ND
Sum of PBBs	1,000	mg/kg	-	ND
Monobromobiphenyl	-	mg/kg	5	ND
Dibromobiphenyl	-	mg/kg	5	ND
Tribromobiphenyl	-	mg/kg	5	ND
Tetrabromobiphenyl	-	mg/kg	5	ND
Pentabromobiphenyl	-	mg/kg	5	ND
Hexabromobiphenyl	-	mg/kg	5	ND
Heptabromobiphenyl	-	mg/kg	5	ND
Octabromobiphenyl	-	mg/kg	5	ND
Nonabromobiphenyl	-	mg/kg	5	ND
Decabromobiphenyl	-	mg/kg	5	ND
Sum of PBDEs	1,000	mg/kg	-	ND
Monobromodiphenyl ether	-	mg/kg	5	ND
Dibromodiphenyl ether	-	mg/kg	5	ND
Tribromodiphenyl ether	-	mg/kg	5	ND
Tetrabromodiphenyl ether	-	mg/kg	5	ND
Pentabromodiphenyl ether	-	mg/kg	5	ND

Es gelten unsere Verkaufs- und Lieferungsbedingungen, auch nachzulesen auf [www.henneverpackung.de](http://www.henneverpackung.de)

**Handelsregister:** Bremen IIRA 23429

**PHG:** Henne Verwaltungs GmbH

**Handelsregister:** Bremen HRB 7447

**Geschäftsführer:** Thomas Henne

**Steuer-Nr.** 60 162 01381 **Ust.-IdNr.** DE235702830

**Bankverbindungen:**

Die Sparkasse Bremen

Kreissparkasse Syke

Commerzbank

BIC SBREDE22XXX

BIC BRLADE21SYK

BIC COBADEFFXXX

IBAN DE89 2905 0101 0001 1060 79

IBAN DE79 2915 1700 1012 0010 51

IBAN DE16 2904 0090 0102 3464 00



<https://www.facebook.com/henneverpackung>



<https://www.instagram.com/henneverpackung>

Consulting

Display-/  
Präsentverpackung

Transportverpackung



Henne Verpackung GmbH & Co. KG • Franz-Stickan-Straße 1 • D-28197 Bremen

# Henne

V e r p a c k u n g

Franz-Stickan-Straße 1  
D-28197 Bremen

Telefon: (0421) 169 40-0  
Telefax: (0421) 169 40-17

info@henneverpackung.de  
www.henneverpackung.de

## Test Report

No. CANEC1804903602 A01

Date: 29 Mar 2018

Page 3 of 5

<u>Test Item(s)</u>	<u>Limit</u>	<u>Unit</u>	<u>MDL</u>	<u>001</u>
Hexabromodiphenyl ether	-	mg/kg	5	ND
Heptabromodiphenyl ether	-	mg/kg	5	ND
Octabromodiphenyl ether	-	mg/kg	5	ND
Nonabromodiphenyl ether	-	mg/kg	5	ND
Decabromodiphenyl ether	-	mg/kg	5	ND

### Notes :

(1) The maximum permissible limit is quoted from RoHS Directive (EU) 2015/863.

IEC 62321 series is equivalent to EN 62321 series

[http://www.cenelec.eu/dyn/www/f?p=104:30:1742232870351101:::FSP\\_ORG\\_ID,FSP\\_LANG\\_ID:1258637,25](http://www.cenelec.eu/dyn/www/f?p=104:30:1742232870351101:::FSP_ORG_ID,FSP_LANG_ID:1258637,25)

(2) On 4 June 2015, Commission Directive (EU) 2015/863 was published in the Official Journal of the European Union (OJEU) to include the phthalates BBP, DBP, DEHP and DIBP into ANNEX II of the Rohs Recast Directive. The new law restricts each phthalate to no more than 0.1% in each homogeneous material of an electrical product.

(3) The restriction of DEHP, BBP, DBP and DIBP shall apply to medical devices, including in vitro medical devices, and monitoring and control instruments, including industrial monitoring and control instruments, from 22 July 2021.

(4) The restriction of DEHP, BBP, DBP and DIBP shall not apply to cables or spare parts for the repair, the reuse, the updating of functionalities or upgrading of capacity of EEE placed on the market before 22 July 2019, and of medical devices, including in vitro medical devices, and monitoring and control instruments, including industrial monitoring and control instruments, placed on the market before 22 July 2021.

(5) The restriction of DEHP, BBP and DBP shall not apply to toys which are already subject to the restriction of DEHP, BBP and DBP through entry 51 of Annex XVII to Regulation (EC) No 1907/2006.'

Remark: The result(s) shown is/are of the total weight of wet sample.

## Test Report

No. CANEC1804903602 A01

Date: 29 Mar 2018

Page 4 of 5

### ATTACHMENTS

#### Pb/Cd/Hg/Cr<sup>6+</sup>/PBBs/PBDEs Testing Flow Chart

- 1) Name of the person who made testing: Edith Zhang / Sunny Hu
- 2) Name of the person in charge of testing: Bella Wang / Qiong Liu
- 3) These samples were dissolved totally by pre-conditioning method according to below flow chart. (Cr<sup>6+</sup> and PBBs/PBDEs test method excluded).

Es gelten unsere Verkaufs- und Lieferungsbedingungen, auch nachzulesen auf [www.henneverpackung.de](http://www.henneverpackung.de)

**Handelsregister:** Bremen HRA 73479

**PHG:** Henne Verwaltungs GmbH

**Handelsregister:** Bremen HRB 7447

**Geschäftsführer:** Thomas Henne

**Steuer-Nr.** 60 162 01381 **Ust.-IdNr.** DE235702830

#### Bankverbindungen:

Die Sparkasse Bremen

Kreissparkasse Syke

Commerzbank

BIC SBREDE22XXX

BIC BRLADE21SYK

BIC COBADEFFXXX

IBAN DE89 2905 0101 0001 1060 79

IBAN DE79 2915 1700 1012 0010 51

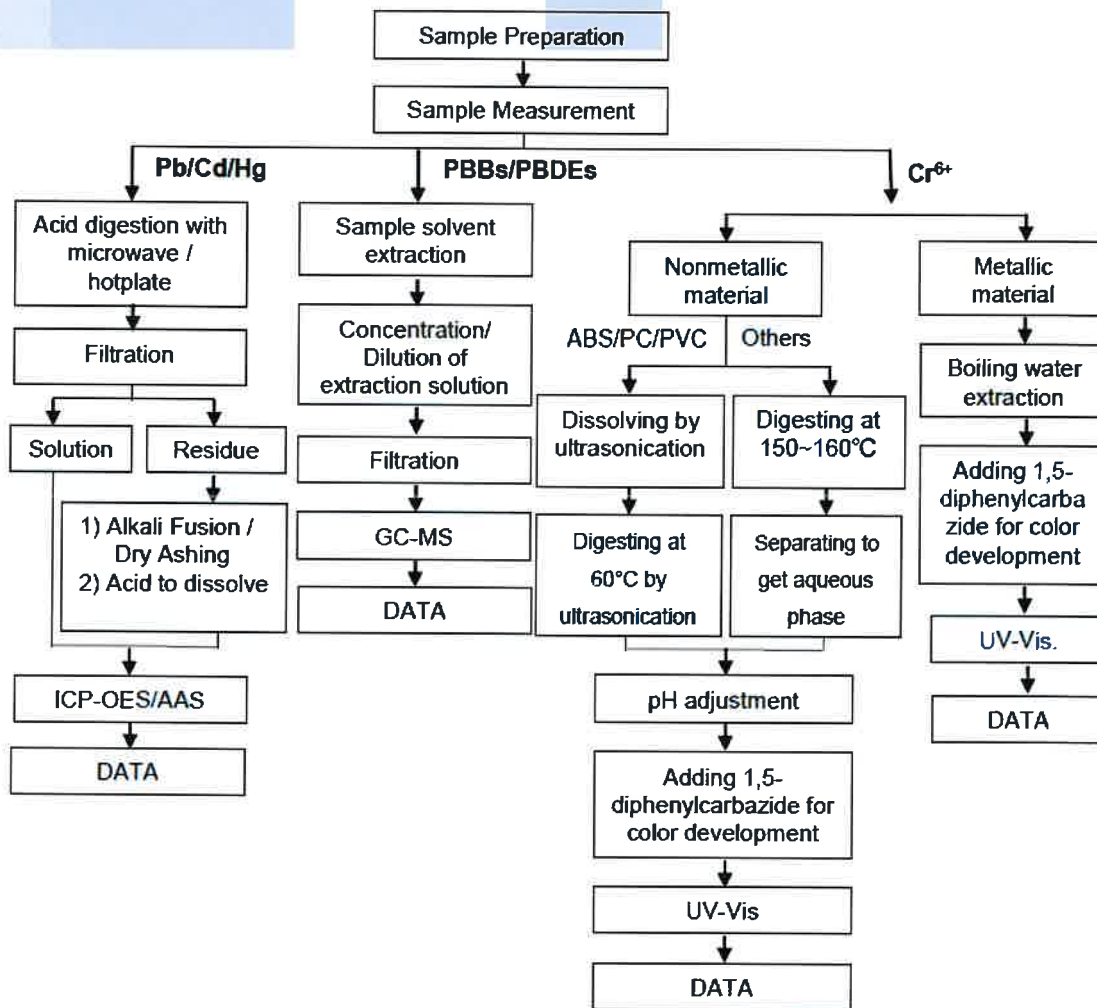
IBAN DE16 2904 0090 0102 3464 00



<https://www.facebook.com/henneverpackung>



<https://www.instagram.com/henneverpackung>



Consulting



Display-/  
Präsentverpackung



Transportverpackung



Henne Verpackung GmbH & Co. KG • Franz-Stickan-Straße 1 • D-28197 Bremen

**Henne**  
V e r p a c k u n g

Franz-Stickan-Straße 1  
D-28197 Bremen

Telefon: (0421) 169 40-0

Telefax: (0421) 169 40-17

info@henneverpackung.de

www.henneverpackung.de

anliegend erhalten Sie die ergänzende Herstellerinformationen unseres Lieferanten zur Produktsicherheitsverordnung 2023/988 für Produkte, die unter den Geltungsbereich der GPRS fallen:

- **JAMON-MESSER 1 = Einzelnes Schinkenmesser mit Plastikgriff Art. Nr. 493214B**



### Sicherheitsbescheinigungen: Knife Certification:

Im Anhang senden wir Ihnen die uns zur Verfügung gestellte Herstellerinformation Test Report Knife Certification für JAMON-MESSER 1 = Einzelnes Schinkenmesser mit Plastikgriff Art. Nr. 493214B.

Es gelten unsere Verkaufs- und Lieferungsbedingungen, auch nachzulesen auf [www.henneverpackung.de](http://www.henneverpackung.de)

**Handelsregister:** Bremen HRA 23429

**PHG:** Henne Verwaltungs GmbH

**Handelsregister:** Bremen HRB 7447

**Geschäftsführer:** Thomas Henne

**Steuer-Nr.** 60 162 01381 **Ust.-IdNr.** DE235702830

#### Bankverbindungen:

Die Sparkasse Bremen

Kreissparkasse Syke

Commerzbank

BIC SBREDE22XXX

BIC BRLADE21SYK

BIC COBADEFFXXX

IBAN DE89 2905 0101 0001 1060 79

IBAN DE79 2915 1700 1012 0010 51

IBAN DE16 2904 0090 0102 3464 00



<https://www.facebook.com/henneverpackung>



<https://www.instagram.com/henneverpackung>

Consulting



Display-/  
Präsentverpackung



Transportverpackung



Henne Verpackung GmbH & Co. KG • Franz-Stickan-Straße 1 • D-28197 Bremen

# Henne

V e r p a c k u n g

Franz-Stickan-Straße 1  
D-28197 Bremen

Telefon: (0421) 169 40-0  
Telefax: (0421) 169 40-17

info@henneverpackung.de  
www.henneverpackung.de

## Test Report

No. CANHG1208759201

Date: 09 Jul 2012

Page 1 of 3

The following sample(s) was/were submitted and identified on behalf of the clients as:  
8 PC KNIFE SET.

Job No: GZHG1207018762CW – GZ  
Tested Sample Info: Style / Item No.: SE6203  
Client Ref. Info.: P.O. / Ref No.: 120422  
Buyer.: DIRECT MARKETING COMPANY  
Supplier: XXXXXXXXXXXXXXXX  
Manufacturer: XXXXXXXXXXXXXXXX  
Country of Destination: SAN MARINO  
Date of Sample Received: 03 Jul 2012

Testing Period: 03 Jul 2012 – 09 Jul 2012  
Test Requested: Selected test(s) as requested by client.  
Test Method: Please refer to next page(s).  
Test Results: Please refer to next pages(s).

### Result Summary :

Test Requested	Conclusion
German Food, Articles of Daily Use and Feed Code of September 1, 2005 (LFGB) with amendments, Section 30 & 31 and hence Article 3 of European Regulation No. 1935/2004 – Extractable Heavy Metals	PASS

**Conclusion :** When tested as specified, the tested parameters comply with the requirement stating under Regulation (EC) No 1935/2004 of the European Parliament and of the Council of 27 October 2004.

Signed for and on behalf of

Jenny Jiang  
Approved Signatory

Es gelten unsere Verkaufs- und Lieferungsbedingungen, auch nachzulesen auf [www.henneverpackung.de](http://www.henneverpackung.de)

**Handelsregister:** Bremen HRA 23429

**PHG:** Henne Verwaltungs GmbH

**Handelsregister:** Bremen HRB 7447

**Geschäftsführer:** Thomas Henne

**Steuer-Nr.** 60 162 01381 **Ust.-IdNr.** DE235702830

**Bankverbindungen:**

Die Sparkasse Bremen

Kreissparkasse Syke

Commerzbank

BIC SBREDE22XXX

BIC BRLADE21SYK

BIC COBADEFFXXX

IBAN DE89 2905 0101 0001 1060 79

IBAN DE79 2915 1700 1012 0010 51

IBAN DE16 2904 0090 0102 3464 00



<https://www.facebook.com/henneverpackung>



<https://www.instagram.com/henneverpackung>



Consulting



Display-/  
Präsentverpackung



Transportverpackung



Henne Verpackung GmbH & Co. KG • Franz-Stickan-Straße 1 • D-28197 Bremen

# Henne

V e r p a c k u n g

Franz-Stickan-Straße 1  
D-28197 Bremen

Telefon: (0421) 169 40-0  
Telefax: (0421) 169 40-17

info@henneverpackung.de  
www.henneverpackung.de

## Test Report

No. CANHG1208759201

Date: 09 Jul 2012

Page 2 of 3

Test Results :

### Test Part Description :

Specimen No.	Sample ID	Description
1	CAN 12-087592.002	Silvery metal knife

German Food, Articles of Daily Use and Feed Code of September 1, 2005 (LFGB) with amendments, Section 30 & 31 and hence Article 3 of European Regulation No. 1935/2004 – Extractable Heavy Metals

Test Requested : As specified by client, to determine Extractable Heavy Metals from Metal or Metallic coating used in contact with food for compliance with German Food, Articles of Daily Use and Feed Code of September 1, 2005 (LFGB) with amendments, Section 30 & 31 and hence Article 3 of European Regulation No. 1935/2004.

Test Method : Sample preparation with reference to EN13130-1:2004 for selection of test method; followed by analysis using ICP-OES.

### Sample 002

Simulant Used : 3% Acetic Acid (W/V) Aqueous Solution

Test Condition : 70 °C 2.0 hr

<u>Test Item(s)</u>	<u>Max. Permissible Limit</u>	<u>Unit</u>	<u>MDL</u>	<u>Test result</u>
Extractable Chromium	0.45	mg/dm <sup>2</sup>	0.010	ND
Extractable Nickel	0.1	mg/dm <sup>2</sup>	0.010	ND
Extractable Lead	0.01	mg/kg	0.01	ND
Extractable Cadmium	0.005	mg/kg	0.005	ND
Extractable Copper	5	mg/kg	0.10	ND
Extractable Cobalt	0.05	mg/kg	0.01	ND
Extractable Aluminium	2	mg/kg	0.20	ND
<b>Comment</b>				<b>PASS</b>

Notes :

1. mg/dm<sup>2</sup> = milligram per square decimeter
2. mg/kg = milligram per kilogram of foodstuff in contact with
3. °C = degree Celsius
4. MDL=Method Detection Limit
5. ND = Not Detected(less than MDL)

Es gelten unsere Verkaufs- und Lieferungsbedingungen, auch nachzulesen auf [www.henneverpackung.de](http://www.henneverpackung.de)

**Handelsregister:** Bremen HRA 23429

**PHG:** Henne Verwaltungs GmbH

**Handelsregister:** Bremen HRB 7447

**Geschäftsführer:** Thomas Henne

**Steuer-Nr.** 60 162 01381 **Ust.-IdNr.** DE235702830

**Bankverbindungen:**

Die Sparkasse Bremen

Kreissparkasse Syke

Commerzbank

BIC SBREDE22XXX

BIC BRLADE21SYK

BIC COBADEFFXXX

IBAN DE89 2905 0101 0001 1060 79

IBAN DE79 2915 1700 1012 0010 51

IBAN DE16 2904 0090 0102 3464 00



<https://www.facebook.com/henneverpackung>



<https://www.instagram.com/henneverpackung>

Consulting



Display-/  
Präsentverpackung



Transportverpackung



Henne Verpackung GmbH & Co. KG • Franz-Stickan-Straße 1 • D-28197 Bremen

**Henne**  
V e r p a c k u n g

Franz-Stickan-Straße 1  
D-28197 Bremen

Telefon: (0421) 169 40-0  
Telefax: (0421) 169 40-17

info@henneverpackung.de  
www.henneverpackung.de

## Test Report

No. CANHG1208759201

Date: 09 Jul 2012

Page 3 of 3

Sample photo:

Sample photo:



authenticate the photo on original report only

\*\*\* End of Report \*\*\*



Es gelten unsere Verkaufs- und Lieferungsbedingungen, auch nachzulesen auf [www.henneverpackung.de](http://www.henneverpackung.de)

**Handelsregister:** Bremen HRA 23429

**PHG:** Henne Verwaltungs GmbH

**Handelsregister:** Bremen HRB 7447

**Geschäftsführer:** Thomas Henne

**Steuer-Nr.** 60 162 01381 **Ust.-IdNr.** DE235702830

**Bankverbindungen:**

Die Sparkasse Bremen

Kreissparkasse Syke

Commerzbank

BIC SBREDE22XXX

BIC BRLADE21SYK


BIC COBADEFFXXX

IBAN DE89 2905 0101 0001 1060 79

IBAN DE79 2915 1700 1012 0010 51

IBAN DE16 2904 0090 0102 3464 00

 <https://www.facebook.com/henneverpackung>

 <https://www.instagram.com/henneverpackung>

Consulting



Display-/  
Präsentverpackung



Transportverpackung



Henne Verpackung GmbH & Co. KG • Franz-Stickan-Straße 1 • D-28197 Bremen

**Henne**  
V e r p a c k u n g

Franz-Stickan-Straße 1  
D-28197 Bremen

Telefon: (0421) 169 40-0  
Telefax: (0421) 169 40-17

info@henneverpackung.de  
www.henneverpackung.de

**Verantwortliche juristische Person im Unternehmen**  
**Henne Verpackung GmbH & Co.KG**  
Herr Thomas Henne / Geschäftsleitung  
- Abteilung Qualitätsmanagement-

Mit freundlichen Grüßen

**Henne Verpackung GmbH & Co. KG**

ppa. Elke Staiger

i.A. Petra Fürst   
- Abt. Qualitätsmanagement -

Es gelten unsere Verkaufs- und Lieferungsbedingungen, auch nachzulesen auf [www.henneverpackung.de](http://www.henneverpackung.de)

**Handelsregister:** Bremen HRA 23429

**PHG:** Henne Verwaltungs GmbH

**Handelsregister:** Bremen HRB 7447

**Geschäftsführer:** Thomas Henne

**Steuer-Nr.** 60 162 01381 **Ust.-IdNr.** DE235702830

**Bankverbindungen:**

Die Sparkasse Bremen

Kreissparkasse Syke

Commerzbank

BIC SBREDE22XXX

BIC BRLADE21SYK

BIC COBADEFFXXX

IBAN DE89 2905 0101 0001 1060 79

IBAN DE79 2915 1700 1012 0010 51

IBAN DE16 2904 0090 0102 3464 00



<https://www.facebook.com/henneverpackung>



<https://www.instagram.com/henneverpackung>